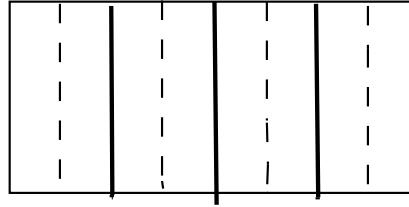


# ワーク1 - 1

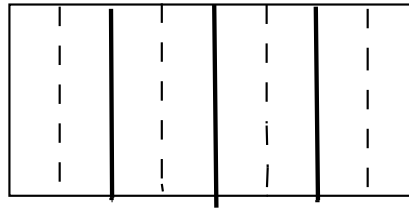
## おんぷのながさをおぼえよう

のばすながさのぶんだけ  
いろをぬりましょう

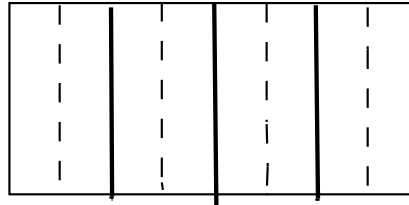
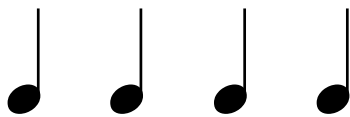
全音符（ぜんおんぷ）



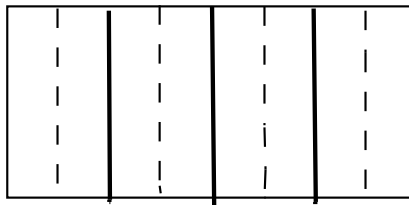
2分音符（2ぶんおんぷ）



4分音符（4ぶんおんぷ）



8分音符（8ぶんおんぷ）



なまえのすうじが2ばいになると  
ながさははんぶんになります